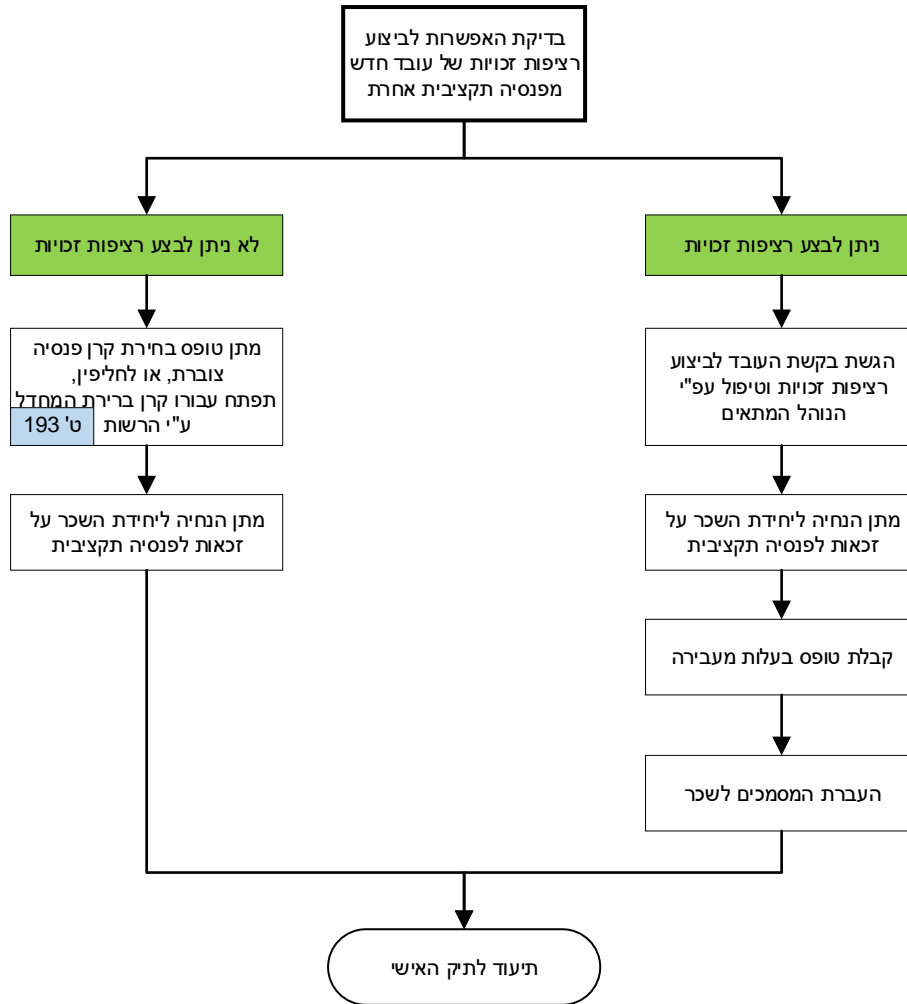


נוהל פתיחת קרן פנסיה לעובד חדש

משאבי אנוש



נוהל פתיחת קרן השתלמות וקופת גמל לעובד חדש

משאבי אנוש

בחירת קרן השתלמות וקופת
גמל לעובד חדש שנקלט ברשות
ט' 197 ט' 196

מילוי טופס הצטרפות לקרן ולקופה
ע"י העובד והמעביד, והעברתם לקרן
ולקופה המתאימות, כפי שנבחרו

קבלת אישור הקרן והעברת הפרטים
ליחידת השכר ט' 195

תיעוד לתיק האישי

נוהל שינוי קרנות לעובד קיים

משאבי אנוש

